

VUOI SAPERE SE HAI L'EPATITE C?

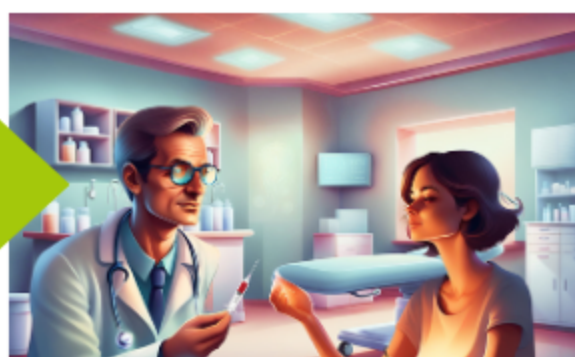
Diagnosticare l'Epatite C è molto semplice: basta un test.

Scopri quale test effettuare:

TEST 1°
LIVELLO

3
MODALITÀ
PER LA
RICERCA
DEGLI
ANTICORPI
ANTI-HCV

TEST EMATICO
CONVENZIONALE
(PRELIEVO DI SANGUE)



TEST CAPILLARE RAPIDO
(PUNGIDITO)



TEST SALIVARE
(PRELIEVO DI SALIVA)



Un esito positivo
(presenza di
anticorpi)
indica un contatto
con l'HCV



Anche **quando il virus**
regredisce spontaneamente
o dopo il trattamento,
il paziente risulta positivo



Con un risultato «positivo», bisogna
effettuare la ricerca dell'HCV RNA,
così da confermare o meno
l'infezione cronica

TEST DI 2° LIVELLO

RICERCA DELL'HCV-RNA



Se pensi di poter aver contratto l'Epatite C,
scansiona il QR Code per avere maggiori
informazioni sullo screening.

