

I FATTORI DI RISCHIO DELL'EPATITE C

Il virus dell'Epatite C si trasmette attraverso il contatto diretto con sangue infetto.

Scopri come può avvenire il contagio:

SCAMBIO DI OGGETTI PER
L'IGIENE PERSONALE CON
PERSONE CON EPATITE C
O DI CUI NON SI CONOSCE
LO STATO DI SALUTE

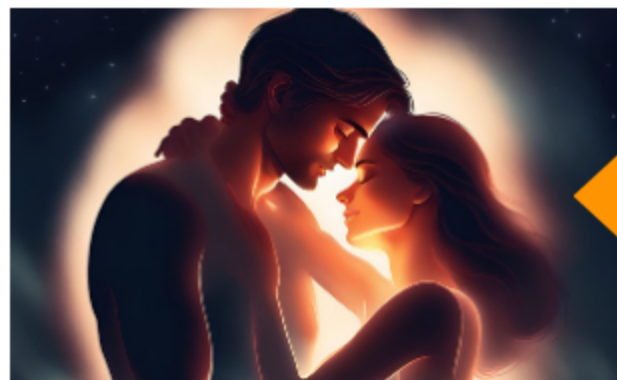


CONDIVISIONE DI
SIRINGHE PER IL
CONSUMO DI DROGHE
PER VIA ENDOVENOSA



TRASFUSIONI DI SANGUE
E DI PLASMA-EMODERIVATI
INFETTI*

*Prima del 1992 l'HCV era la
principale causa di epatiti post-
trasfusioni

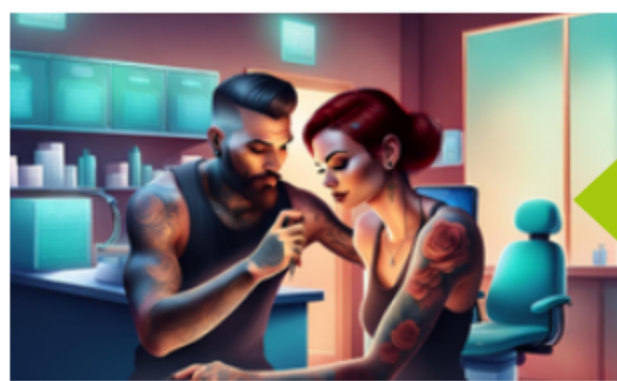


CONDOTTA SESSUALE
A RISCHIO*

*Il rischio di trasmissione
sessuale è molto basso,
seppur da non escludere



TRATTAMENTI ESTETICI COME
MANICURE O PEDICURE CHE
NON SEGUONO MISURE DI
PREVENZIONE E PROTEZIONE
PER IL CONTROLLO
DEL RISCHIO INFETTIVO*



PIERCING E TATUAGGI
EFFETTUATI IN AMBIENTI NON
IDONEI E SENZA L'UTILIZZO
DI MATERIALI MONOUSO
E STRUMENTI STERILIZZATI**



**Se pensi di aver avuto in passato comportamenti a rischio, scopri
come diagnosticare L'HCV, scansionando il QR Code.**



*<https://www.confestetica.it/riferimenti-normativi-e-leggi/sicurezza-ed-igiene-nei-centri-estetici>

**<https://www.epicentro.iss.it/tatuaggi/sicurezza-prevenzione>